

Despoblación, Inmigración y Dinámicas de Género

Leandro Fervier (Argentina)
(3º año de tesis)

Programa de Doctorado en Sociología de las Políticas Públicas y Sociales
Contacto: 848408@unizar.es

DIRECTORA: María Victoria Sanagustín Fons

MOTIVACIÓN CIENTÍFICA (MOTIVATION)

Evaluación de políticas: Analizar la eficacia real de los planes de repoblación tras 20 años de resultados desalentadores en la "España Vacía".

Caso Aguaviva (Teruel): Estudiar el municipio pionero que en el año 2000 atrajo familias inmigrantes.

Dinámicas de Género: Investigar si hombres y mujeres tienen diferentes patrones de arraigo y cómo afecta a la sostenibilidad rural.

Cuestionamiento Crítico: Desafiar la idea de que la intervención estatal siempre funciona, analizando si se basa en "mitos" más que en realidades económicas.

Vacío Científico: Superar el simple dato demográfico para evaluar el impacto político y social a largo plazo.

MÉTODOS (METHODS)

Diseño: Estudio cuantitativo, longitudinal y comparativo (periodo 2000–2020).

Muestra de Control: 663 municipios de Aragón.

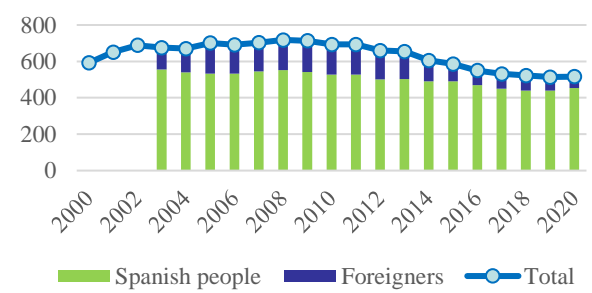
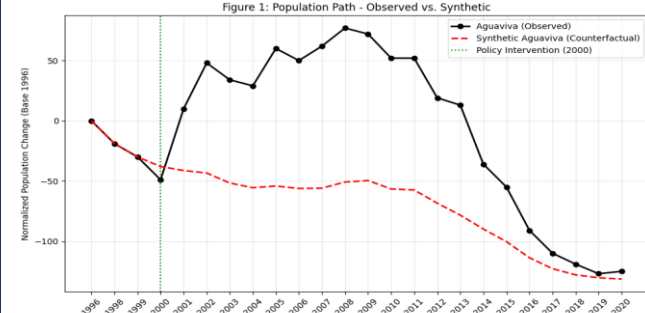
Fuentes de Datos: INE (Padrón Municipal) e IAEST.

Análisis Estadístico: Diferencia en Diferencias (DiD); Método de Control Sintético (SCM); y Perspectiva de Género.

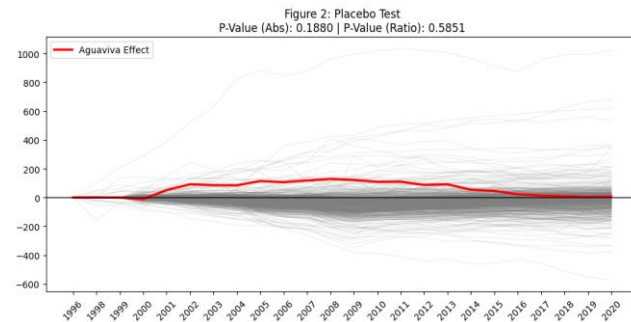
OBJETIVOS (OBJECTIVES)

- ❑ Evaluar el impacto y la sostenibilidad de las políticas de repoblación basadas en la inmigración internacional a largo plazo (2000-2020).
- ❑ Analizar la evolución demográfica de Aguaviva (Teruel) comparándola con otros 663 los municipios.
- ❑ Identificar patrones de género en el arraigo de la población y determinar si los efectos positivos de estas políticas se mantienen en el tiempo o son temporales.

PRINCIPALES RESULTADOS (MAIN RESULTS)



Independent Variable	Model 1: Foreign Population	Model 2: Spanish Population
Aguaviva Effect (Treatment)	102.819***	-102.989
	(-21.268)	(-155.857)
Crisis Effect (Post-2008)	27.984*	-58.434
	(-11.649)	(-85.366)
DiD Interaction (Differential Effect)	-60.901*	1.434
	(-26.048)	(-190.885)
Significance (p-value)	0.022	0.994
R-squared	0.745	0.18



BIBLIOGRAFÍA PRINCIPAL (MAIN REFERENCES)

Collantes, F., Pinilla, V., Antonio Sáez, L., & Silvestre, J. (2010). *El impacto demográfico de la inmigración en la España rural despoblada*. 1–28.

Pinilla, V. L., & Sáez, A. (2017). La despoblación rural en España: Génesis de un problema y políticas innovadoras. Centro de Estudios Sobre Despoblación y Desarrollo de Áreas Rurales.

Recaño, J. (2017). La sostenibilidad demográfica de la España vacía. *Perspectives Demographiques*, 7, 1–4. <https://doi.org/https://doi.org/10.46710/ced.pd.esp.7>.

